


CONTAINER REEFER >>

20' Special

I container refrigerati offrono un nuovo modo di interpretare lo stoccaggio a temperatura controllata di prodotti e merci.

I container **"special"** sono equipaggiati con maniglia ad apertura facilitata, pavimento liscio per semplificare l'uso dei transpallet e le pulizie, pulsante di allarme antipanico e rampa di accesso (optional).

Possono essere noleggiati (breve / lungo termine) e acquistati (nuovo / usato).

Misure container reefer 20' Special

	MISURE ESTERNE	MISURE INTERNE
LUNGHEZZA	6.058 mm	5.462 mm
LARGHEZZA	2.438 mm	2.294 mm
ALTEZZA	2.591 mm	2.308 mm



TARA

3.120 Kg


MAX CARICABILE

22.630 Kg


TEMPERATURA

- 40° / + 30°


N° E-PALLETS

10

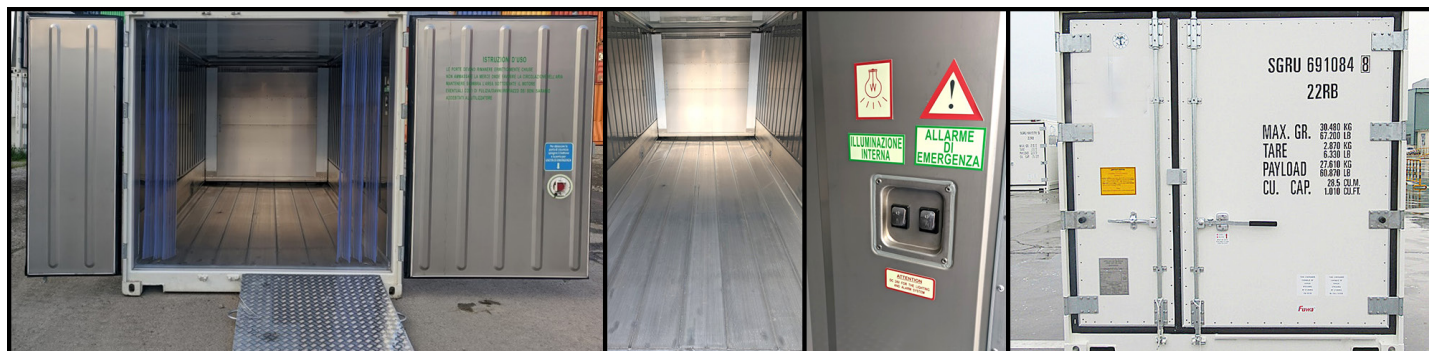

VOLUME INTERNO

29 m³


ASSORBIMENTO

 spunto 12 kW/h
regime 7Kw/h

MOTORIZZAZIONE	ALIMENTAZIONE	TIPO DI PRESA
Carrier / Daikin / Thermo King	400V-50HZ	4 poli (3 fasi + terra; 32A)



Rampa di accesso

Pavimento liscio

Pulsanti di emergenza

Apertura facilitata